

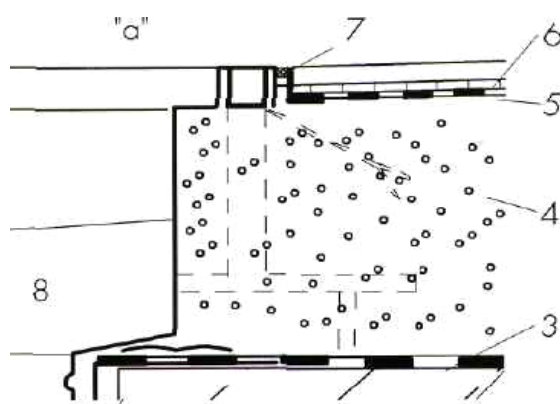
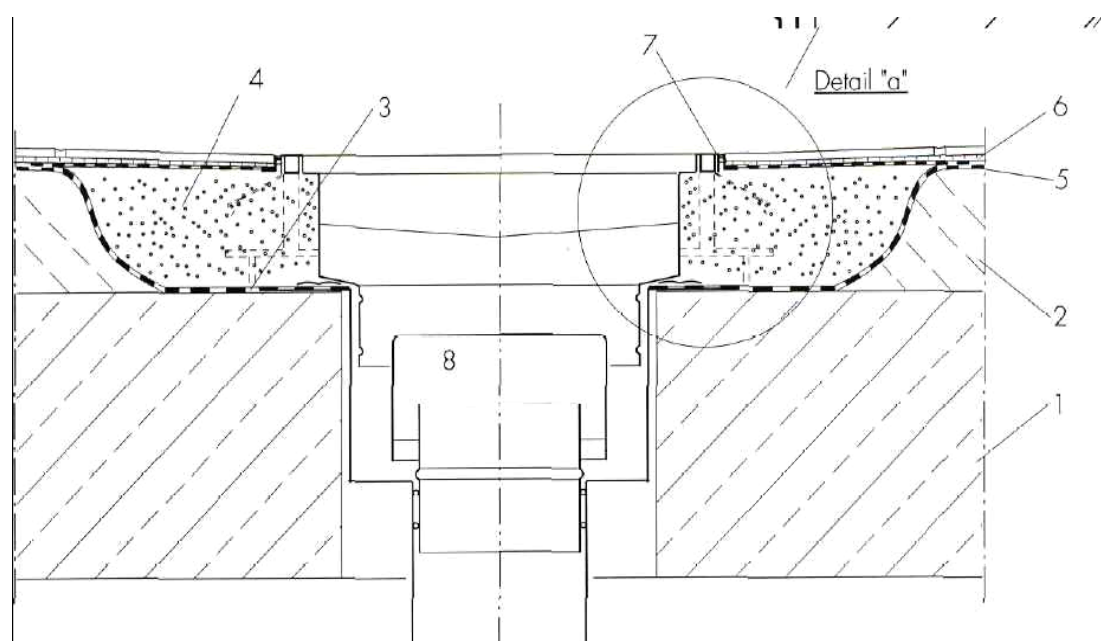
DATI TECNICI

Certificato da:



Blanke-DIBA

Isolamento di pluviali / scarichi da pavimento in acciaio per cucine industriali, birrifici, autolavaggi, etc.



1. Cemento armato
2. Massetto
3. Superficie isolata - livello 1 – con Blanke Diba 100 / Diba 20 (per grondaie) oppure Blanke BM (per scarichi da pavimento) – Fissaggio alla flangia con Blanke Diba-Coll
4. Riempimento con malta
5. Superficie isolata – livello 2 – con Blanke Diba 100 / Diba 20 (per grondaie) oppure Diba BM (per scarichi a pavimento) – Fissaggio alla flangia con Blanke Diba-Coll
6. Fissaggio delle piastrelle con colla a letto sottile secondo EN 12004 – C2 oppure in caso di forti sollecitazioni con colla eposidica

7. Fughe riempite con apposito materiale sigillante o con resina eposidica
8. Pluviale